



Predmet: **Mašinski elementi**

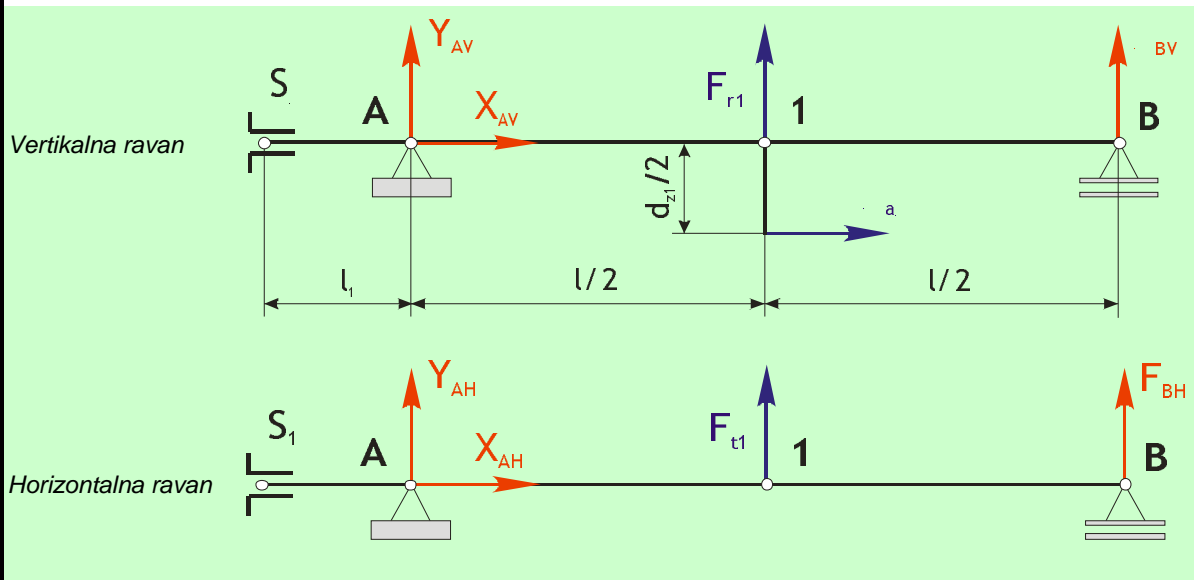
Nastavnik: **Sima Pastor**

Učenik: _____

Ve ba br. 1

Tema: Proračun vratila

Za vratilo prikazano u horizontalnoj i vertikalnoj ravni,



i data ograničenja,

:: Nominalna snaga	P= _____ kW
:: Broj obrtaja	n= _____ min ⁻¹
:: Faktor neravnomernosti	K _A = _____
:: Radijalna sila	F _{r1} = _____ N
:: Aksijalna sila	F _{a1} = _____ N
:: Prečnik zupčanika	d _{z1} = _____ mm
:: Dužina prepusta	l ₁ = _____ mm
:: Rastojanje između oslonaca	l= _____ mm

potrebno je uraditi sledeće:

1. Dimenzionisanje vratila (prethodni proračun)
 - :: Otpori oslonaca u H i V ravni
 - :: Momenti savijanja u H i V ravni
 - :: Rezultujući moment savijanja
 - :: Momenti uvijanja
 - :: Idealni (svedeni) moment savijanja
 - :: Dijagrami M, T, M_i
 - :: Dimenzionisanje vratila
2. Provera vratila na dinamičku izdržljivost (završni proračun)
 - :: Presek S₁, A, 1, B
 - :: Tabela pregled završnog proračuna
3. Radionički crtež vratila

Datum izdavanja: _____

Ocena rada: _____

Datum predaje: _____

Ocena odbrane: _____